



Perspektive Schloßhoferstraße

Künstlerische Darstellung:

Aufgrund der Weitergeführten Detailplanung und Ausführung kann es zu Abweichungen kommen.



Perspektive Hof

Künstlerische Darstellung:

Aufgrund der weitergeführten Detailplanung und Ausführung kann es zu Abweichungen kommen.

## MATERIALKONZEPT

### Allgemeinbereiche

- Fassade
- Allgemeinbereiche
- Keller/Garage

### Wohnungen

- Innenausstattung
- Sanitärausstattung
- Elektroausstattung
- Außenbereich

#### Allgemeiner Hinweis:

Dieses Materialkonzept stellt keine Vertragsgrundlage dar, es ist lediglich eine Hilfestellung zum besseren Verständnis der konzipierten Materialien. Alle angegebenen Produktbezeichnungen sind Richtprodukte, gleichwertige Ausführung anderer Hersteller möglich. Änderungen und Druckfehler vorbehalten.

Dieses Konzept beinhaltet unter anderem Visualisierungen, Produktbeschreibungen sowie Symbolbilder von Produkten, die nicht 1:1 mit der tatsächlichen Ausführung übereinstimmen müssen. Die dargestellten und beschriebenen Produkte können im Projektverlauf gegen gleichwertige Produkte anderer Hersteller oder Produktlinien ausgetauscht werden.

Es wird davon abgeraten, Einrichtungsgegenstände oder Küchen aufgrund dieses Materialkonzeptes vor Fertigstellung und Übergabe der Wohnung an die jeweiligen Nutzer zu bestellen. es kann zu Material- und Farbabweichungen im Projektverlauf kommen.

**Fassade Sockelbereich/EG**

Fa. RöFix „StoneEtics 50“ Systemaufbau mit Fa. Marazzi „Stonework“ Fliesen 30/30, Farbe taupe



**Fassadenbegrünung  
(Fassade Schliemanngasse)**

Fassadenbegrünung im Trogsystem inkl. Bewässerungsautomatik



**Absturzsicherung**

Flachstahlgeländer: Rahmen:  
Stahlprofile aller Art, feuerverzinkt



**Absturzsicherung Glas:**

(wenn in Verkaufsplan vermerkt)  
VSG in U-Profil



**Fassade Obergeschosse**

Putzfarbe STO: AW11 altweiss/  
STO 31335



**Dach**

Fa. Prefa Stehfalz, Farbe Prefa 45  
(bronze)



**Regenwasserfallrohre**

Fa. Prefa Kastenrinne vorgehängt  
bzw. Regenfallrohr in Farbe Prefa  
10 (weiß)





## Fenster / Fenstertüren

Holz-Alu Fenster, Fa. Felbermayer, 3-Scheiben-Isolierverglasung, Alu-Deckrahmen Farbe RAL 1019, Innenfarbe weiß



## Dachfenster

Dachfenster Fa. Roto Designo R8 Klapp-Schwing-Fenster aus Kunststoff-Alu, 3-Scheiben Isolierverglasung, Griffhöhe < 2m ü. FBOK bei manueller Bedienung, Farbe Innen Weiß/Außen anthrazit metallic R703



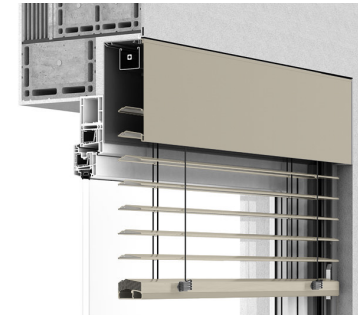
## Sonnenschutz Dachfenster

Außenrollläden Fa. Roto „ZRO“ elektrisch bedienbar Farbe anthrazit metallic R703



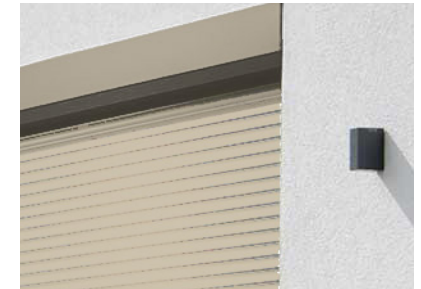
## Sonnenschutz

Raffstore sichtbar, fassadenbündig, pulverbeschichtet, Farbe C32 (hellbronze), elektrisch



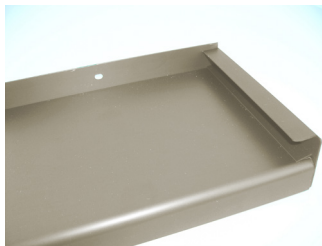
## Sonnenschutz Erdgeschoss

Außenrollläden, sichtbar, fassadenbündig, pulverbeschichtet, Farbe VSR 0110 (dunkelbeige), elektrisch



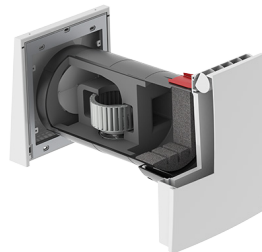
## Fensterbänke Aussen

Aluminium, pulverbeschichtet, Farbe C32 (hellbronze)



## Wohnraumlüftung

Fassadenlüfter passiv: Fa. Vento-Maxx „LAW“



## Beschlag Fenster

Fa. Südmetall „Ronny“



## Sonnenschutz Knickelement Dachfenster →

ZipScreen Textil-Sonnenschutz

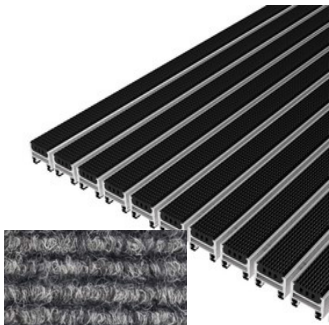
Bespannung „Serge Ferrari“ (Fc>0,30) Farbe sandbeige (B92-2135)

(Knickelement des Dachfensters nicht öffnbar)



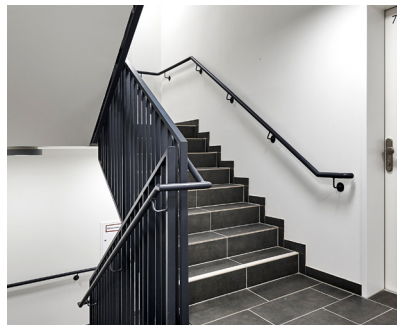
## Fußmatten im Foyer EG

Innen: Fa. Sheybal „MegaMat  
Fein“, versenkt in Alu-Rahmen,  
Farbe grau



## Absturzsicherung Treppe

Flachstahl-Konstruktion,  
Ober-/Untergurte: Stahlprofile  
sämtlicher Art, lackiert, Farbe nach  
Wahl Architekt



## Beleuchtung Stiegenhaus

STGH/ Gangbereich:  
e2 Facility LED



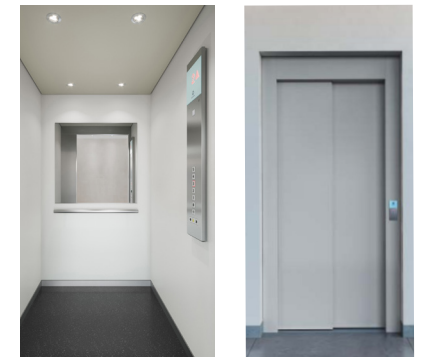
## Türbeschriftung

Klebefolienbeschriftung, Schrift-  
bild, Farbe und Position nach Wahl  
Architekt



## Aufzugsanlage

Fa. Schindler „1000“ barriere-  
freier Personenaufzug (Kabine  
140/110cm, Tür 90/210cm)



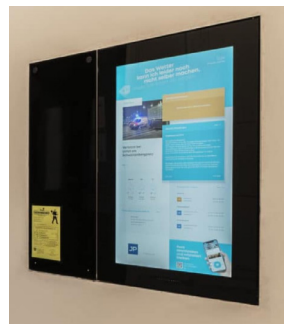
## Bodenbelag

Gang, Treppen, Podeste: Fa. Ma-  
razzi „Matter“, Format 30x60cm,  
Farbe grau/schwarz



## Digitale Hausverwaltung

Digitales schwarzes Brett im Foyer



## Bewegungs- und Präsenzmelder

Fa. e2 Bewegungs- und Präsenz-  
melder



## Stockwerksbeschriftung

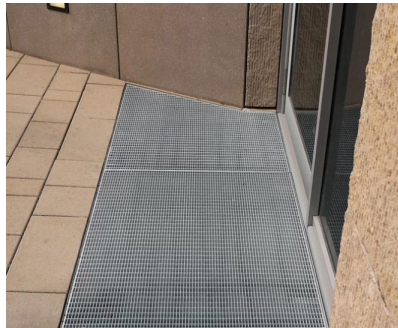
Aluminium Nummerierung gefräst,  
im Nahbereich des Aufzugs je  
Stockwerk und STGH, Schriftbild  
und Farbe nach Wahl Architekt





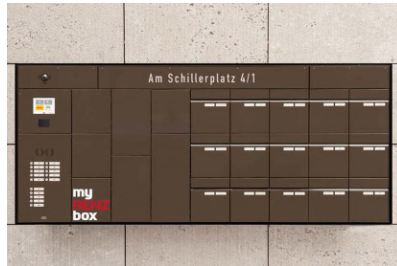
**Fußmatten Hauseingang**

Außen: Gitterrost, verzinkt, bodengleicher Einbau in Rahmen



**Brief- und Paketfachanlage**

myRenZBox Einbau-Brief- und Paketfachanlage mit „PuckBox“-System Farbe RAL 1019



**Hauseingangsportal**

Pfosten-Riegel Alu-Konstruktion Farbe RAL 1019



**Gegensprechanlage**

Video-Außensprechstelle: Fa. Schrack „Ultra“ Farbe Schwarz



**Abgrenzung Privatgärten**

Doppelstabmattenzaun, verzinkt



**Beleuchtung Gemeinschaftliche Außenanlage**

Pollerleuchte Fa. Schrack „Quad-rasyll“ Stechleuchte Farbe anthrazit



**Kleinkinderspielplatz**

Ausstattung gem. Norm mit Sitzbank und Sandkiste lt. Übersichtsplan Erdgeschoss FA Engelhard Recyclingprodukte GmbH



**Bodenbelag Außenanlage**

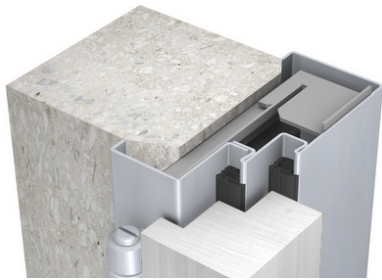
Gehwege: Fa. Weissenböck „Platte Style“ 40x60cm Farbe hellgrau

Freiflächen: Rasen



### Wohnungseingangstür

Umfassungszarge Farbe Ral 9016, doppelt gefälzt, WK3, Türblätter, Fa. Dana „Dominant“, Farbe Ral 9016



### Beschläge Wohnungseingangstür

Schutzbeschlag: Fa. Hoppe „Amsterdam“



### Beschlag Innentüren

Fabrikat „Norbert“, Ausführung außen mit „rot/weiß“-Anzeige für Bad/WC



### Innentüren

Stahlzarge Farbe Ral 9016, einfach gefälzt, Türblätter Fa. Dana „Euroba“ Röhrenspanntür Farbe RAL 9016 (Vorraumtüren mit Glaseinlage wenn im Verkaufsplan vermerkt)



### Bodenbelag

Parkett:  
Fa. Weitzer „Pro 500“, Eiche classic s, Verlegeart: Riemenverband, vollflächig verklebt, Sockelleiste passend zu Parkett



### Wände

Dispersionsanstrich, weiß



## Badewanne

Badewanne 170x75: Fa. Laufen „Pro“ emaillierte Stahlblech-Badewanne mit Rückenschräge, wenn lt. Verkaufsplan vorgesehen



## Freistehende Badewanne

Fa. Laufen „LUA“ freistehende Badewanne 170x75 aus Marbond-Werkstoff mit Fa. Hansgrohe „Metris“ Wannenarmatur (Top 1.38, 2.44, 2.52)



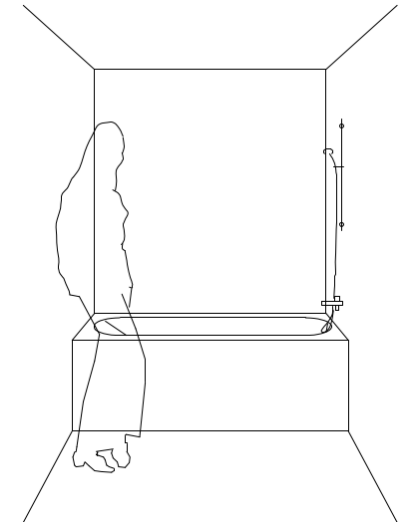
## Wannenablaufgarnitur

Ab- und Überlauf Garnitur Fa. Kludi „Rotexa“, verchromt



## Wannen-Armaturen

Fa. Dornbracht „Yamou“ Wannenfüll- und Brause- Einhandmischer + Brausestangense



## Waschtisch

Fa. Laufen „Pro“ Waschtisch 600x480 oder Laufen Pro Doppelwaschtisch 1300x480 (siehe Verkaufsplan)



## Waschtischarmatur

Fa. Dornbracht „Yamou“ Waschtisch-Einhandmischer



## Waschtisch-Siphon

Fa. Geberit Direktsiphon für Waschtisch, Abgang horizontal



## Waschmaschinenanschluss

UP-Siphon: Fa. Hutterer & Lechner „HL 405 Up“



## Wandspiegel und Wandauslass

Eingelassener Wandspiegel, bündig mit Wandfliesen inkl. Auslass für Wandbeleuchtung mittig über Wandspiegel (siehe Beispielbild)

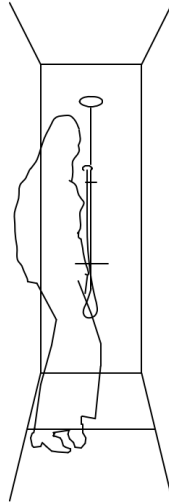
## Beispielbild:





## Dusche

Fa. Dornbracht „Yamou“ Aufputz Einhebelmischer Dual Shower System, wenn lt. Verkaufsplan



## Duschrinne

Fa. Geberit „CleanLine 20“



## Duschwand

Glas ESG



## Lüftung

UP-Ventilator:  
Fa. Wernig „Silent ECO-U“ Lüftungssystem, Gehäuse UP, Steuerung im Bad über Hygrostat, im WC mittels Nachlaufrelais



## Badheizkörper

elektrisch, Fa. Cosmo „Meteor“, 167 x 50cm bzw. 131 x 50cm, 100 x 50cm, Position lt. Verkaufsplan



## Handwaschbecken WC

Fa. Laufen „Pro S“ Handwaschbecken



## WC

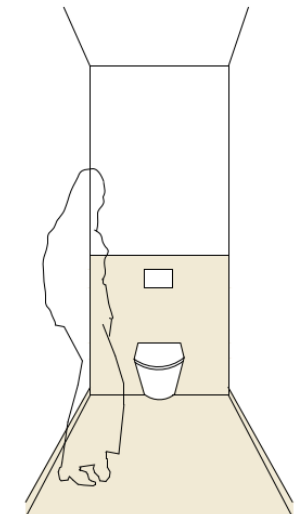
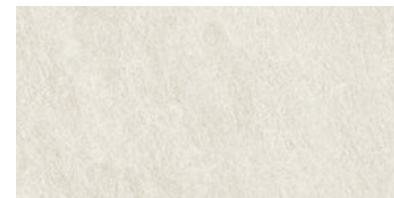
Tiefspüler ohne Spülrand: Fa. Laufen „Pro“ + Betätigungsplatte Fa. Geberit „Sigma 30“, weiß



## Bodenfliese/Wandfliese

Feinsteinzeug Fa. Marazzi „Konzept“, Format 30x60cm, Farbe: Bianco  
WC: Fußboden und Sockel + Rückwand Höhe 1,2m →

Bad: im Spritzwasserbereich raumhoch, sonst Fliesensockel + gemalt



**Küchenanschlüsse**

Doppelspindelventil 1/2" zum Anschluss für Frischwasser Küche und Spülmaschine:  
Fa. Trinnity



Eckventil 1/2"  
Fa. Trinnity



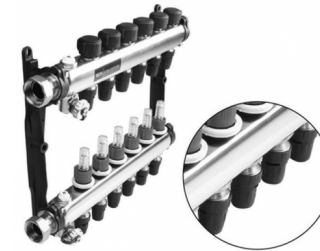
**Wasserzähler**

Gipskarton-Revisionstüre in Wandfarbe, Position: in Vorsatzschale, meist im WC



**Fußbodenheizungsverteiler**

Fa. Multitherm Edelstahl-Heizkreisverteiler



**FBHV-Schrank**

UP-Verteilschrank, Farbe Ral 9016 (Größe 500/700/850/1000mm)



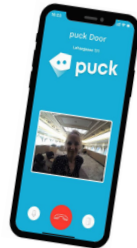
## Schalter

Schalter und Stecker-Programm:  
Fa. Berker „S.1“ Flächenschalter  
reinweiß



## Gegensprechanlage

IP Gegensprechanlage als App  
für Smartphone oder Tablet. Eine  
Leerverrohrung für eine nachträgliche  
Installation einer Innensprech-  
stelle wird im Vorraum der Woh-  
nung vorbereitet.



## Rauchmelder

Fa. e2 „RM“ Serie



## Klimatisierung Dachgeschosse

Innengerät DG-Wohnungen:  
Fa. LG „Smart Inverter“ Kli-  
ma-Split Gerät, Position lt. Ver-  
kaufsplan



## Klima-Außengerät

Fa. LG „R32 Multisplit Smart Inver-  
ter“



## Elektroverteiler

Fa. Schrack Unterputzverteiler



## Medienverteiler

Fa. Schrack Unterputzverteiler





### Balkon-/Loggia-/ Terrassenbelag

Fa. Weissenböck „Platte Style“, ca.  
40x60 cm, Farbe hellgrau



### Beleuchtung Balkon/Loggia/Terrasse

Wandleuchte: Fa. Lutec „Gemini  
IP54“



### Auslaufventil frostsicher

Kemper 1/2“ frostsicheres Aus-  
laufventil auf Balkonen/Loggien/  
Freibereichen



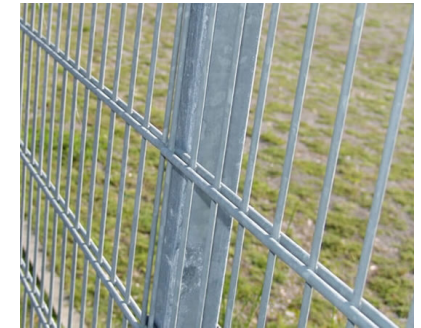
### Absturzsicherung

Flachstahlgeländer:  
Rahmen: Stahlprofile aller Art,  
feuerverzinkt



### Gartenzaun

Doppelstabmattenzaun verzinkt



### Sichtschutz Freibereiche

MAX-Platten in Stahlrahmen (Pro-  
file aller Art), verzinkt, bei Loggien  
fugenlos ausgeführt

Wohnungen Stiege 1 Top 06 und  
Stiege 2, Top 20, 29, 38, 46:  
Beton-Sichtschutzwand, 12cm



### Sichtschutz Freibereiche Glas

Satiniertes Glas (VSG) in Stahlrah-  
men (Profile aller Art), verzinkt

(wenn im Verkaufsplan vermerkt)



## Einlagerungsräume

Holztrennwandsystem: Fa. Braun, „Signum“



## Steckdosen Einlagerungsräume

Fa. Schrack „Visio IP54“ Feuchtraumprogramm



## Beleuchtung Einlagerungsräume

Gitterleuchte:  
Fa. Schrack „Oval E27“



## Beleuchtung Allgemeinbereich

Feuchtraumwannenleuchte  
Fa. Schrack „Ledvance Linda LED IP65“, 157cm, Farbe grau



## Bewegungs- und Präsenzmelder

Fa. e2 Bewegungs- und Präsenzmelder



## Schalter und Steckdosen Allgemeinbereich

Fa. Schrack „Visio IP54“ Feuchtraumprogramm



## Fluchtwegsbeleuchtung

LED Fluchtwegsleuchte:  
Fa. Schrack „NLKSC009EL nach Möglichkeit Einbau in Abhangdecke



## Garagentor

Sektionaltor mit mind. 2,50m<sup>2</sup> freier Lüftungsquerschnitt, Farbe: Alu Natur



## Brandschutztor Rampe zu Garage UG1

Brandschutz-Schiebetor EI<sub>230</sub>-C

